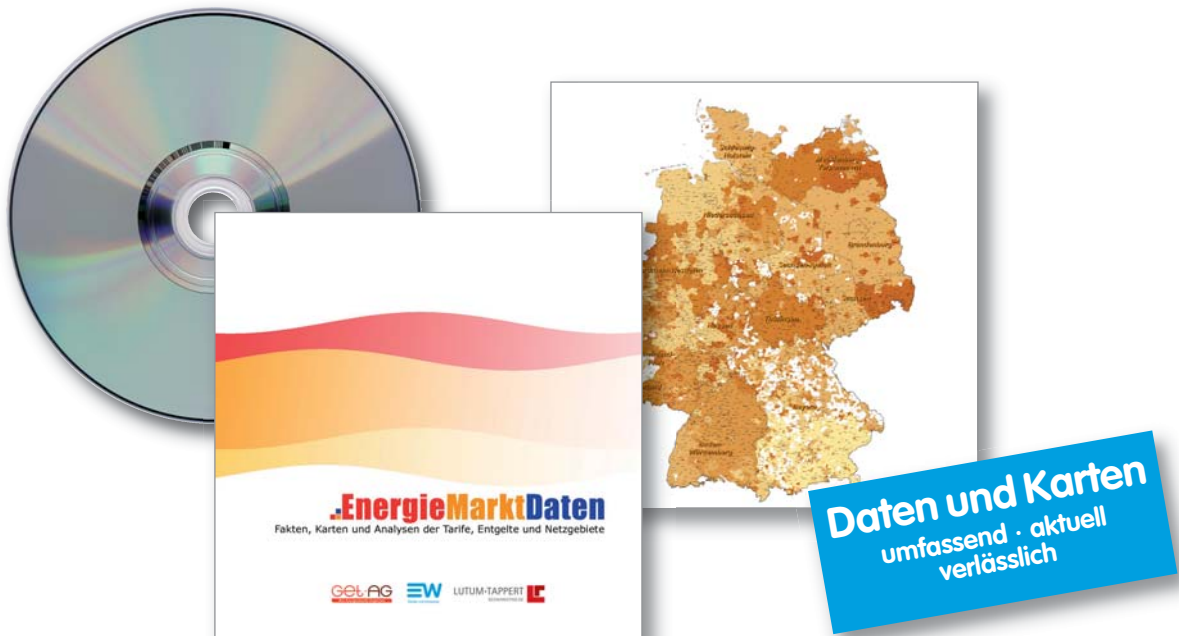


Tarife · Netzentgelte · Netzgebiete der Netzbetreiber und Grundversorger Strom und Gas



EnergieMarktDaten

Deutschland

- Fakten und vergleichende Analysen
- Digitale Karten inkl. Kartensoftware
- Unverzichtbar für den überregionalen Vertrieb in Deutschland

Daten und Karten zum Strom- und Gasmarkt

Mit den EnergieMarktDaten sparen Sie zeit- und kostenaufwändige Recherchen, denn Sie erhalten regelmäßig aktualisierte Karten und Daten im Abonnement. So sind Sie immer auf dem neuesten Stand. Sie profitieren bei der Angebotserstellung für Energielieferungen in fremde Netzgebiete genau so wie bei der Strategieentwicklung. Marketing und Vertrieb gewinnen an Effizienz, denn die Einsatzmöglichkeiten der EnergieMarktDaten sind vielfältig: Preispolitik, Cross-Selling, Kundenbindung, Vertriebscontrolling und vieles mehr.

Grundlage für strategische Entscheidungen

Die CD richtet sich an Entscheider der Branche, die für das überregionale Strom- und Gasgeschäft qualitativ hochwertige Marktdaten mit regelmäßigen Updates zu fairen Preisen benötigen. Wer vor der strategischen Entscheidung steht, Strom bzw. Gas außerhalb des angestammten Versorgungsgebiets anzubieten, wird von den „EnergieMarktDaten“ in besonderem Maße profitieren.

Ihre Anforderung: Schnelle Recherche

Sie möchten zu einer Postleitzahl den Netzbetreiber schnell und einfach recherchieren? Sie möchten aktuelle Tarife und Netznutzungsentgelte mit einem Klick abrufen? Sie benötigen Ausschnitte aus den Netzgebietskarten z.B. für Präsentationen? Dann ist NETMAPstrom oder NETMAPgas genau das Richtige für Sie. Die leicht bedienbare Windows-Software zeigt die Karte der Strom- bzw. Gasnetzgebiete am Bildschirm an und ermöglicht, Netzbetreiber über Namen, Postleitzahlen oder Ortsnamen zu recherchieren und den Netzbetreiber an einem bestimmten Ort zu identifizieren. Die Kontaktdaten des selektierten Netzbetreibers werden sofort angezeigt. NETMAPstrom nennt außerdem das vorgelagerte Stromnetz sowie das Übertragungsnetz und die Regelzone. Mit nur einem weiteren Mausklick können Netznutzungsentgelte abgerufen werden. Ebenso können die an einem bestimmten Ort verfügbaren Strom- und Gastarife abgefragt und aktuell veröffentlichte Strom- und Gastarife eines bestimmten Lieferanten aufgelistet und gedruckt werden.

EnergieMarktDaten Strom

Unternehmensverzeichnis

Netzbetreiber und Grundversorger

Verzeichnis der Betreiber von Stromendverteilungsnetzen (Niederspannungsebene) und der Grundversorger in Deutschland mit

- Name und Anschrift
- 4-stellige BDEW-Netzbetreibernummer
- 13-stellige BDEW-Codenummer
- Telefon, Telefax
- E-Mail und Internet-Adresse

Digitale Karte der Stromnetzbetreiber

Software NETMAPstrom

zur Anzeige der Netzgebietskarten und zum Suchen nach PLZ, Orten, Netzbetreibern, Grundversorgern, Tarifen und Entgelten

Stromnetzgebietstabellen

Verzeichnis aller Gemeinden und 5-stelligen Postleitzahlen in Deutschland mit Angabe des Netzbetreibers und Grundversorgers am Ort sowie vorgelagertes Netz, Übertragungsnetz und Regelzone

Stromtarife

Grundversorgungstarife und Sonderprodukte deutscher Grundversorger

Geltungsbereich

- Gültigkeitsdatum
- Verbrauchsbereich
- Kundenkreis
- Vertragslaufzeiten/Kündigungsfristen

Preissystem

- Arbeits- und Grundpreis inkl. Verbrauchsstaffeln
- Optionale Ökoaufschläge (Strom)
- Leistungspreis (Erdgas)
- Zählerpreise
- Durchschnittspreisbegrenzungen und evtl. zusätzlich anfallende Jahreskosten

Netzentgelte Strom

für Standard-Last-Profil (SLP):

Geltungsbereich

- Gültigkeitsdatum
- Verbrauchsbereich
- Kundenkreis

Preissystem

- Arbeits- und Grundpreis einschl. Verbrauchsstaffeln
- KWK-Mehrkosten
- Konzessionsabgabe
- Risikozuschlag
- Bilanzausgleich – Mehr-/Minderbezug
- Verrechnungspreise
- Aushilfsenergie/Notversorgung
- Lieferantenwechselgebühr

Netzentgelte Strom

für registrierte Leistungsmessung (RLM):

Geltungsbereich

- Gültigkeitsdatum
- Verbrauchs- und Leistungsbereich
- Jahresbenutzungsdauer

Preissystem

- Leistungspreise und Arbeitspreise HT/NT untergliedert nach Spannungsebenen
- Blindarbeitspreise HT/NT untergliedert nach Spannungsebenen
- KWK-Mehrkosten
- Konzessionsabgabe
- Verrechnungspreise
- Aushilfsenergie/Notversorgung
- Reservenetzkapazität
- Strukturdaten
- Schaltzeiten

EMD-Paket Strom I

Zugriff auf die digitale Karte und alle Daten über die mitgelieferte Software NETMAPstrom

EMD-Paket Strom II

wie EMD Paket Strom I, zusätzlich werden alle Daten (Unternehmensverzeichnis, Stromnetzgebietstabellen, Strom-Tarife und Strom-Netzentgelte) auch als offene Access-Datenbank geliefert. Die Daten können also in eigene IT Systeme importiert und auch dort genutzt und ausgewertet werden.

Beliebige Kartenausschnitte können ebenso wie die gesamte Deutschlandkarte am Bildschirm dargestellt, ausgedruckt und als Grafik exportiert werden.

Ihr Ziel: Verwendung in eigenen Applikationen

Sie benötigen aktuelle Tarife, Entgelte und Ortstabellen für Ihre Angebotssoftware? Sie möchten Ihre eigenen Tarife und Entgelte mit denen der Wettbewerber vergleichen? Sie möchten die Daten in Ihren Applikationen weiter verwenden? Dann sind die Gebiets- und Tariftabellen das Richtige für Sie. Die offenen Access-Datenbanken können Sie in Ihre Softwareumgebung importieren und damit Ihre eigenen Daten regelmäßig aktualisieren und vervollständigen. Die Gebiets-tabellen enthalten umfangreiche Gemeinde- und Postleitzahlenlisten der Versorgungsgebiete von Strom- und Gasverteilnetzbetreibern. Außerdem ist ein Unternehmensverzeichnis mit den Kontaktdaten von Verteilnetzbetreibern enthalten (z.B. für Mailing-Aktionen). Die Tariftabellen enthalten neben

Tarifdetails auch Postleitzahlenlisten der Geltungsbereiche der Tarife sowie ein Unternehmensverzeichnis mit den Kontaktdaten der Tarifanbieter.

Ihre Vorteile:

- Sie erhalten einen schnellen Überblick über den Energiemarkt in Deutschland.
- Vierteljährlich verlässliche und aktualisierte Daten über Netzbetreiber, Lieferanten, Tarife und Netznutzungsentgelte sowie Netzgebietskarten kompakt auf einer CD.
- Alle Informationen lassen sich gezielt zu Postleitzahlen und Orten abrufen.

Thematische Karten

Ganz gleich, welche Pakete Sie abonnieren: Verschiedene thematische Karten zum Strom- und Gaspreisniveau werden jeweils kostenlos mitgeliefert.

EnergieMarktDaten Gas

Unternehmensverzeichnis

Netzbetreiber und Grundversorger

Verzeichnis der Betreiber von Gasendverteilungsnetzen und der Grundversorger in Deutschland mit

- Name und Anschrift
- 6-stellige DVGW-Netzbetreibernummer
- 13-stellige DVGW-Codenummer
- Telefon, Telefax
- E-Mail und Internet-Adresse

Digitale Karte der Gasnetzbetreiber

Software NETMAPgas

zur Anzeige der Netzgebietskarten und zum Suchen nach PLZ, Orten, Netzbetreibern, Grundversorgern, Marktgebieten, Tarifen und Entgelten

Gasnetzgebietstabellen

Verzeichnis aller Gemeinden und 5-stelligen Postleitzahlen in Deutschland mit Angabe des Netzbetreibers und Grundversorgers am Ort sowie von Gasqualität (H- oder L-Gas) und Marktgebiet Gas

Gastarife

Grundversorgungstarife und Sonderprodukte deutscher Grundversorger

Geltungsbereich

- Gültigkeitsdatum
- Verbrauchsbereich
- Kundenkreis
- Vertragslaufzeiten/Kündigungsfristen

Preissystem

- Arbeits- und Grundpreis inkl. Verbrauchsstaffeln
- Optionale Ökoaufschläge (Strom)
- Leistungspreis (Erdgas)
- Zählerpreise
- Durchschnittspreisbegrenzungen und evtl. zusätzlich anfallende Jahreskosten

Netzentgelte Gas

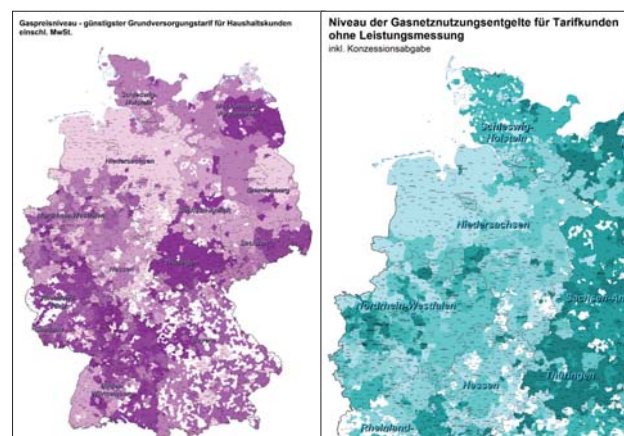
für Standard-Last-Profil (SLP):

Geltungsbereich

- Gültigkeitsdatum
- Verbrauchsbereich

Preissystem

- Arbeits- und Grundpreis einschl. Verbrauchsstaffeln
- Leistungszuschlag
- Zählerkosten
- Konzessionsabgabe



EMD-Paket Gas I

Zugriff auf die digitale Karte und alle Daten über die mitgelieferte Software NETMAPgas

EMD-Paket Gas II

wie EMD Paket Gas I, zusätzlich werden alle Daten (Unternehmensverzeichnis, Gasnetzgebietstabellen, Gas-Tarife und Gas-Netzentgelte) auch als offene Access-Datenbank geliefert. Die Daten können also in eigene IT-Systeme importiert und auch dort genutzt und ausgewertet werden.

EMD-Gesamtpaket (Strom und Gas)

Beinhaltet:

- EMD Paket Strom II (siehe links)
- EMD Paket Gas II (siehe links)

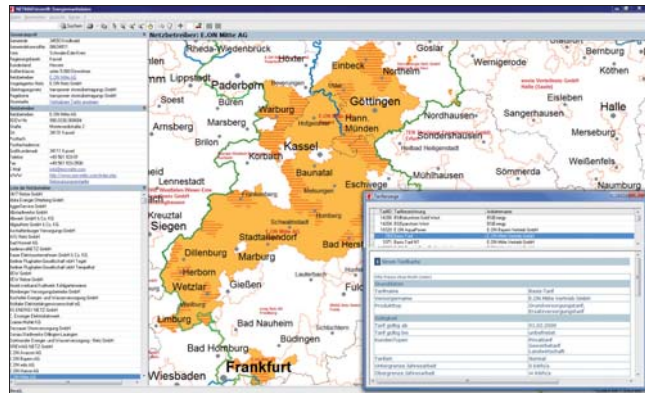
Leistungen und Bezugsbedingungen

- Alle EMD-Pakete werden auf CD geliefert, so dass Sie sofort und komplett über die gewünschten Daten verfügen können.
- Jede CD enthält ohne Aufpreis die thematischen Karten zum Strom- und Gaspreisniveau.
- Alle EMD-Pakete werden vierteljährlich aktualisiert.
- Alle EMD-Pakete beinhalten jeweils die Lizenz bis 5 Nutzer („concurrent user“).
- Alle EMD-Pakete sind nur im Abonnement lieferbar. Ein Abonnement läuft mindestens 12 Monate. Danach verlängert es sich automatisch jeweils um ein Quartal, wenn es nicht bis 3 Monate vor Ablauf gekündigt wird.
- Die (anteilige) Berechnung erfolgt mit der jeweiligen Aktualisierungs-Lieferung.

* Auszüge aus den EnergieMarktDaten auf Anfrage

Systemvoraussetzungen

Die Software NETMAPstrom und NETMAPgas erfordert Microsoft Windows ab Version 2000 (bei Windows XP ist mindestens SP2 erforderlich); PC mit Pentium- oder kompatibelem Prozessor, 450 MHz empfohlen; 64 MB RAM, 256 MB RAM empfohlen; 100 MB freier Festplattenspeicher; CD-ROM Laufwerk; VGA 800 x 600, True Color



Demo-CD

Wir senden Ihnen gern eine Demo-CD mit Auszügen aus den Datenbanken und Präsentationen der Software NETMAPstrom und NETMAPgas.

Weitere Informationen,

den aktuellen Stand der Komponenten und deren Preise finden Sie auch unter www.stromnetzbetreiber.de und www.gasnetzbetreiber.de.



Bestellungen bitte
senden an:

EW Medien und Kongresse GmbH
Holger Denner
Kleyerstraße 88
60326 Frankfurt am Main
Telefon 0 69.7 10 46 87-351
Telefax 0 69.7 10 46 87-359
E-Mail vertrieb@ew-online.de
www.ew-online.de



Fragen zu Tarifen und Entgelten
beantwortet:

GET AG
Susann Erdmann
Augustusplatz 9
04109 Leipzig
Telefon 03 41.98 98 08-10
Telefax 03 41.98 98 08-01
E-Mail info@get-ag.com
www.get-ag.com

Die GETAG ist ein erfahrener Informationsdienstleister der deutschen Versorgungsbranche. Die Marktdaten und Wettbewerbsanalysen aus dem Versorger-Informationen-System (VIS) des Leipziger Unternehmens sind eine unentbehrliche Entscheidungsgrundlage für das überregionale Strom- und Gasgeschäft.



Fragen zu Karten, Gebietstabellen und
zur Software beantwortet:

LUTUM + TAPPERT DV-BERATUNG GMBH
Werner Tappert
Andreas-Hermes-Straße 7-9
53175 Bonn
Telefon 02 28.95 91 40
Telefax 02 28.95 91 444
E-Mail tappert@geomarketing.de
www.lutumtappert.de

Geomarketing ist in Deutschland untrennbar mit dem Namen LUTUM + TAPPERT verbunden. Entscheider in Vertrieb und Marketing verlassen sich auf unsere Lösungen, wenn sie Marktdaten mit Karten verknüpfen, Analysen visualisieren, Vertriebsgebiete optimieren, Entscheidungen vorbereiten und ihre Strategien präsentieren.